



贯 | 通 | 检 | 测  
GUANTONG TESTING



181412341174

江西贯通检测有限公司

JIANGXI GUANTONG TESTING CO., LTD.

# 检 测 报 告

## TEST REPORT

报告编号：GT180443

项目名称： 江西正合实业发展有限公司

土壤环境自行监测

委托单位： 江西正合实业发展有限公司

检测类别： 委托检测

报告日期： 2018年12月27日





# 说 明

- 1、 本公司保证检测的科学性、公正性和准确性，对检测数据负责，并对委托单位所提供的样品和技术资料保密。
- 2、 本报告涂改、增删、挖补无效；无审核、审定（签发）人签字无效，报告无本公司资质认定专用章、检验检测专用章、骑缝章无效。
- 3、 复制本报告中部分内容无效；复制报告未重新加盖“检验检测专用章”无效。
- 4、 本报告及本公司名称未经书面许可不得用于产品标签、广告、商品宣传和评优等。
- 5、 委托检测报告仅对本次检测负责，抽/采样品仅对该批次样品负责；委托方自送样品的委托检测，本次检测结果仅对送检样品检测数据负责，不对样品来源负责。
- 6、 对检测结果如有异议，可在收到检测报告之日起十日内以书面形式向本公司提出复核申请，逾期不予受理；对无法保存、复现的样品不受理申诉。

江西贯通检测有限公司

地 址：江西省南昌市青山湖区高新南大道 3699 号弘泰大厦 5 楼

邮 编：330012

电 话：0791-88196138

传 真：0791-88196138

邮 箱：gtjcjx@163.com

# 检测报告

委托方	江西正合实业发展有限公司		
采样地址	罗亭工业园		
采样日期	2018-12-24	检测日期	2018-12-24 至 2018-12-27
样品类型	监测点位	检测项目	监测频次
土壤	S1 盐酸储存区及固废储存间旁(经度: 115° 48' 34.45", 纬度: 28° 54' 33.76")	pH 值、砷、汞	监测 1 天, 每天 1 次

## 一、检测方法、使用仪器及检出限 (续)

检测类别	检测项目	检测方法	仪器名称/型号/编号	检出限
土壤与水系沉积物	pH 值	土壤检测 第 2 部分: 土壤 pH 的测定, NY/T 1121.2-2006	pH 计/ FE28-Standard/YQ0 23	/
	砷	土壤和沉积物 汞、砷、硒、铋、锑的测定 微波消解/原子荧光法, HJ 680-2013	原子荧光光度计 /AFS-8220/YQ009	0.01 mg/kg
	汞			0.002 mg/kg

## 二、检测结果 (续)

表 2-1 土壤检测结果

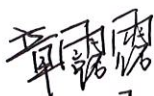
采样日期	检测项目与检测结果	监测点位
		S1 盐酸储存区及固废储存间旁 (经度: 115° 48' 34.45", 纬度: 28° 54' 33.76")
2018-12-24	pH 值 (无量纲)	7.3
	砷 (mg/kg)	6.76
	汞 (mg/kg)	0.025
注: 以上报出结果均以干物质计 (pH 值除外)		

注: 1、“未检出”表示检测数值低于方法最低检出限;

2、“/”表示不适用。

**\*\*本报告到此结束\*\***

编制人:



日期:

2018.12.27

审核人:



日期:

2018.12.27

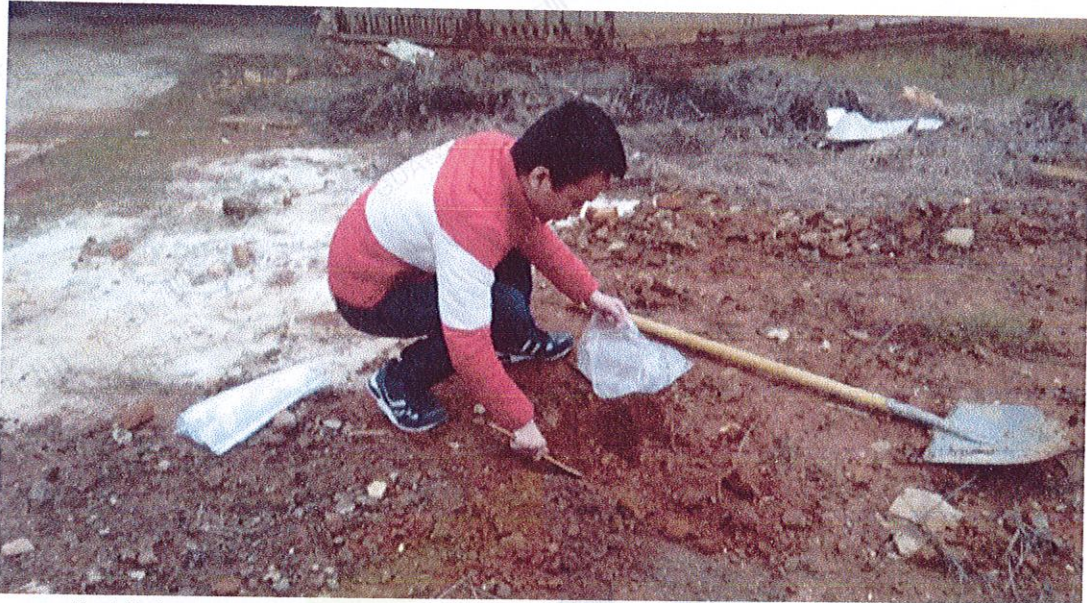
签发人:



日期:

2018.12.27

附图: 采样照片



S1 盐酸储存区及固废储存间旁 (经度:  $115^{\circ} 48' 34.45''$ , 纬度:  $28^{\circ} 54' 33.76''$ )  
附: 监测点位图

